

# 15

## KPN netwerkadministratie



KPN wil de kwaliteit van de netwerkadministratie systemen verhogen en gaf ons de opdracht een groeitraject te ontwikkelen. Hiermee neemt de kwaliteit van de gebruikers en dus de betrouwbaarheid van de systemen toe. Dit heeft geleid tot een nieuwe certificeringstructuur. Alle gebruikers van de netwerkadministraties van KPN dienen in het bezit te zijn van een geldig certificaat.

Voor de netwerkadministraties KANVAS, GEOS FOW en Zsmart bieden wij je de volgende mogelijkheden voor opleidingen en certificeringen.

#### **Basis netwerkadministratie**

Voor de gebruikers van de netwerkadministraties is een basisopleiding netwerkadministratie ontwikkeld die noodzakelijk is om je werkzaamheden in de netwerkadministraties te kunnen uitvoeren. Je krijgt hierin een duidelijk beeld van hoe de netwerken van KPN zijn opgebouwd.



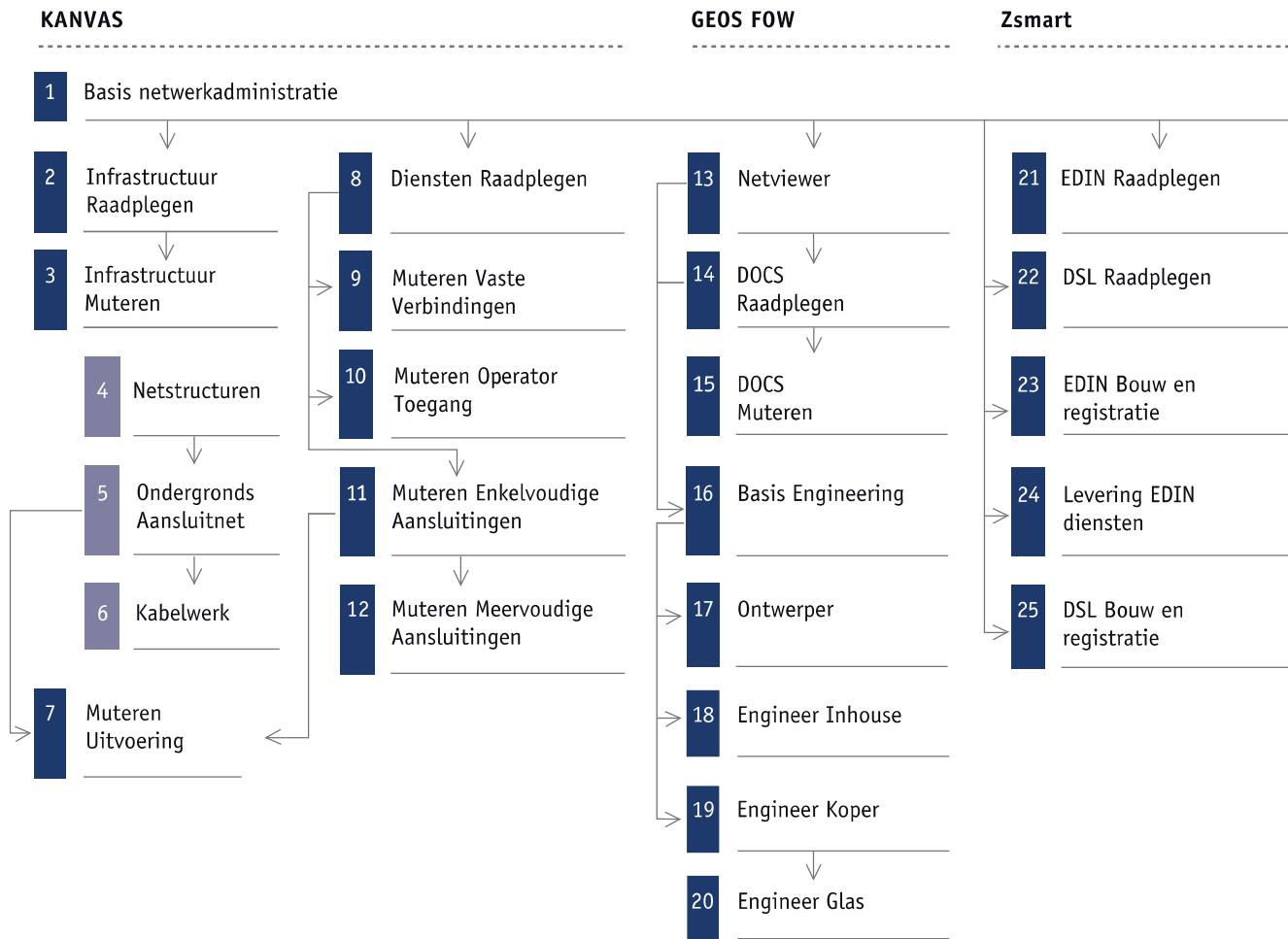
#### **Netwerkadministratie opleidingen en certificeringen**

Wij bieden de volgende opties voor het behalen van de benodigde certificaten:

- ❖ Complete netwerkadministratie opleidingen inclusief certificering voor nieuwe autorisaties;
- ❖ netwerkadministratie certificering per module voor medewerkers die intern een opleiding hebben gevolgd;
- ❖ clustercertificeringen voor medewerkers met bestaande autorisaties waarvan het certificaat is verlopen en op het eindniveau (autorisatie) getoetst moeten worden;
- ❖ maatwerkopleidingen inclusief certificering voor nieuwe en bestaande gebruikers.

#### **Netwerkadministratie opleidingen en certificeringen in het buitenland**

Onze docenten verzorgen de opleidingen en certificeringen ook in het buitenland in de Engelse taal. Het is ook mogelijk om voor medewerkers in het buitenland de certificeringen te verzorgen op afstand. Hierbij wordt online door een certificeerder in Nederland de certificering in het buitenland afgenomen. Wil je een offerte aanvragen voor opleidingen en certificeringen in het buitenland of meer weten over certificeren op afstand, neem contact op met één van onze opleidingsadviseurs.



↓ De opleiding boven of naast de pijl is noodzakelijke voorkennis

In de tabel op de volgende pagina vind je beknopte informatie over de bovenstaande opleidingen.  
Bezoek voor de volledige opleidingsinformatie, actuele prijzen en startdata [www.dirksen.nl](http://www.dirksen.nl).

Opleiding	Doelen	Voorkennis
<b>1</b> <b>Basis netwerkadministratie</b> <i>(in NL en EN)</i> <i>Studieduur: 8 uur e-learning incl. toets</i>	Inzicht krijgen in hoe netwerken van KPN zijn opgebouwd, wat je in de netwerken tegenkomt, welke diensten KPN aanbiedt en met welke regelgeving je te maken krijgt.	Geen voorkennis vereist.
<b>KANVAS</b>		
<b>2</b> <b>Infrastructuur Raadplegen</b> <i>(in NL en EN)</i> <i>Studieduur: opleiding incl. toets: 4 tot 6 uur e-learning eindtoets/herkansing: 1 uur</i>	Inzicht in de basisfuncties, het raadplegen van de infrastructuur van het kopernetwerk en het op de juiste manier interpreteren van specifieke gegevens door de juiste overzichten.	Kennis op het niveau van de opleiding Basis netwerkadministratie.
<b>3</b> <b>Infrastructuur Muteren</b> <i>(in NL en EN)</i> <i>Studieduur: opleiding incl. certificering: 11 dagen met e-learning van 80 tot 95 uur (her)certificering: 1 dag</i>	Zie doelen bij de opleidingen 4 t/m 6. *	- Kennis op het niveau van de opleiding Basis netwerkadministratie; - geldige verklaring Infrastructuur Raadplegen.
<b>4</b> <b>Netstructuren</b> <i>(in NL en EN)</i> <i>Studieduur: opleiding incl. certificering: 2 dagen (cluster)certificering: 0,5 dag</i>	- Kennis en ervaring verkrijgen met betrekking tot nieuwe logische en fysieke netstructuren; - het doorvoeren van aanpassingen in de bestaande netstructuur. *	- Kennis op het niveau van de opleiding Basis netwerkadministratie; - geldige verklaring Infrastructuur Raadplegen.
<b>5</b> <b>Ondergronds Aansluitnet</b> <i>(in NL en EN)</i> <i>Studieduur: opleiding incl. certificering: 2 dagen (cluster)certificering: 0,5 dag</i>	Gegevens met betrekking tot het ondergronds aansluitnet reserveren, wijzigen, annuleren, opheffen en bevestigen in KANVAS. *	- Kennis op het niveau van de opleiding Basis netwerkadministratie; - geldige verklaring Infrastructuur Raadplegen; - geldig certificaat Netstructuren.
<b>6</b> <b>Kabelwerk</b> <i>(in NL en EN)</i> <i>Studieduur: opleiding incl. certificering: 7 dagen (cluster)certificering: 1 dag</i>	In de bestaande logische en fysieke netstructuren wijzigen doorvoeren en verbindingen van het bestaande net naar het vervangende net toewijzen. *	- Kennis op het niveau van de opleiding Basis netwerkadministratie; - geldige verklaring Infrastructuur Raadplegen; - geldige certificaten Netstructuren en Ondergronds Aansluitnet.

\* In de opleiding Infrastructuur Muteren (3) volg je de opleidingen 4, 5 en 6 tegen een gereduceerd tarief.

Opleiding	Doelen	Voorkennis
<b>KANVAS</b>		
<p>7 <b>Muteren Uitvoering (in NL en EN)</b>  <i>Studieduur: opleiding incl. certificering: 1 dag  certificering: 0,5 dag</i></p>	<p>Het muteren in KANVAS en gegevens in KANVAS wijzigen die nodig zijn bij het uitvoerings- en exploitatieproces (VVA's, verkeers- en schakeleenheden).</p>	<ul style="list-style-type: none"> <li>- Kennis op het niveau van de opleiding Basis netwerkadministratie (blz. 64);</li> <li>- geldige verklaring Diensten Raadplegen;</li> <li>- geldige certificaten Muteren Enkelvoudige Aansluitingen en Infrastructuur Muteren - Ondergronds aansluitnet (blz. 64).</li> </ul>
<p>8 <b>Diensten Raadplegen (in NL en EN)</b>  <i>Studieduur: opleiding incl. toets: 4 tot 6 uur  e-learning eindtoets/herkansing: 1 uur</i></p>	<ul style="list-style-type: none"> <li>- Het kennen van de basisfuncties van KANVAS;</li> <li>- in KANVAS op de juiste manier diensten raadplegen en interpreteren door het juiste gebruik van overzichten.</li> </ul>	<p>Kennis op het niveau van de opleiding Basis netwerkadministratie (blz. 64).</p>
<p>9 <b>Muteren Vaste Verbindingen (in NL en EN)</b>  <i>Studieduur: opleiding incl. certificering: 1 dag  certificering: 0,5 dag</i></p>	<ul style="list-style-type: none"> <li>- Kennis en ervaring opdoen met muteren in KANVAS;</li> <li>- vaste verbindingen in KANVAS reserveren, wijzigen, annuleren, opheffen en bevestigen. Hierbij hoort onder andere kennis over koppelen en ontkoppelen van poort- of telefoonnummer.</li> </ul>	<ul style="list-style-type: none"> <li>- Kennis op het niveau van de opleiding Basis netwerkadministratie (blz. 64);</li> <li>- geldige verklaring Diensten Raadplegen.</li> </ul>
<p>10 <b>Muteren Operator Toegang (in NL en EN)</b>  <i>Studieduur: opleiding incl. certificering: 1 dag  certificering: 0,5 dag</i></p>	<ul style="list-style-type: none"> <li>- KANVAS-aansluitingen in of uitporteren;</li> <li>- diensten voor operator toegang reserveren, wijzigen, annuleren, opheffen en bevestigen.</li> </ul>	<ul style="list-style-type: none"> <li>- Kennis op het niveau van de opleiding Basis netwerkadministratie (blz. 64);</li> <li>- geldige verklaring Diensten Raadplegen.</li> </ul>
<p>11 <b>Muteren Enkelvoudige Aansluitingen (in NL en EN)</b>  <i>Studieduur: opleiding incl. certificering: 2 dagen  certificering: 0,5 dag</i></p>	<p>In KANVAS kennis en ervaring opdoen en enkelvoudige aansluitingen inclusief de toegangsdiensten reserveren, wijzigen, annuleren, opheffen en bevestigen.</p>	<ul style="list-style-type: none"> <li>- Kennis op het niveau van de opleiding Basis netwerkadministratie (blz. 64);</li> <li>- geldige verklaring Diensten Raadplegen.</li> </ul>
<p>12 <b>Muteren Meervoudige Aansluitingen (in NL en EN)</b>  <i>Studieduur: opleiding incl. certificering: 2 dagen  certificering: 0,5 dag</i></p>	<p>In KANVAS kennis en ervaring opdoen en meervoudige aansluitingen reserveren, wijzigen, annuleren, opheffen en bevestigen (doorkiesreeksen, PBX-groepsfaciliteiten).</p>	<ul style="list-style-type: none"> <li>- Kennis op het niveau van de opleiding Basis netwerkadministratie (blz. 64);</li> <li>- geldige verklaring Diensten Raadplegen;</li> <li>- geldig certificaat Muteren Enkelvoudige Aansluitingen.</li> </ul>

Opleiding	Doelen	Voorkennis
<b>GEOS FOW</b>		
<p>13 <b>Netviewer (in NL en EN)</b>  <i>Studieduur: opleiding incl. toets: 8 uur e-learning eindtoets/herkansing: 1 uur</i></p>	<p>Basisfuncties van GEOS FOW Netviewer gebruiken en betekenis verlenen aan de gegevens van het koper- en glasvezel-netwerk voor een juiste interpretatie.</p>	<p>Kennis op het niveau van de opleiding Basis netwerkadministratie (blz. 64).</p>
<p>14 <b>DOCS Raadplegen (in NL en EN)</b>  <i>Studieduur: opleiding incl. toets: 4 uur e-learning eindtoets/herkansing: 1 uur</i></p>	<p>Gegevens uit GEOS FOW DOCS raadplegen en op de juiste manier interpreteren door het lezen van lasschetsen, het hebben van kennis van elementen en deze te herkennen en toe te passen.</p>	<ul style="list-style-type: none"> <li>- Kennis op het niveau van de opleiding Basis netwerkadministratie (blz. 64);</li> <li>- geldige verklaring Netviewer.</li> </ul>
<p>15 <b>DOCS Muteren (in NL en EN)</b>  <i>Studieduur: opleiding incl. toets: 0,5 dag eindtoets/herkansing: 1 uur</i></p>	<p>Lasschetsen in GEOS DOCS raadplegen, verwijderen, in-/uitchecken en herstellen.</p>	<ul style="list-style-type: none"> <li>- Kennis op het niveau van de opleiding Basis netwerkadministratie (blz. 64);</li> <li>- geldige verklaring DOCS Raadplegen en Netviewer.</li> </ul>
<p>16 <b>Basis Engineering (in NL en EN)</b>  <i>Studieduur: opleiding incl. toets: 8 uur e-learning eindtoets/herkansing: 1 uur</i></p>	<p>Basiskennis van engineeringswerkzaamheden in de netwerk-administratiesystemen.</p>	<ul style="list-style-type: none"> <li>- Kennis op het niveau van de opleiding Basis netwerkadministratie (blz. 64);</li> <li>- geldige verklaring DOCS Raadplegen (bij doorstroom naar Engineer Koper) of Netviewer (bij doorstroom naar Engineer Inhouse).</li> </ul>
<p>17 <b>Ontwerper</b>  <i>Studieduur: opleiding incl. certificering: 0,5 dag certificering: 0,5 dag</i></p>	<p>Het in GEOS FOW Designer kunnen omgaan met ad hoc query's en bestanden kunnen bijvoegen en exporteren naar CAD.</p>	<ul style="list-style-type: none"> <li>- Kennis op het niveau van de opleiding Basis netwerkadministratie (blz. 64);</li> <li>- geldige verklaring Basis Engineering;</li> <li>- geldige verklaring Netviewer en DOCS Raadplegen.</li> </ul>
<p>18 <b>Engineer Inhouse</b>  <i>Studieduur: opleiding incl. certificering: 5 dagen certificering: 0,5 dag</i></p>	<ul style="list-style-type: none"> <li>- Kennis en vaardigheden opdoen met muteren van kabels in de communicatiegebouwen en het gebruik van task engines;</li> <li>- GEOS FOW Designer gebruiken en interpreteren om wijzigingen door te voeren in het glasvezelnetwerk.</li> </ul>	<ul style="list-style-type: none"> <li>- Kennis op het niveau van de opleiding Basis netwerkadministratie (blz. 64) en Basis Engineering;</li> <li>- geldige verklaring Netviewer;</li> <li>- meegekeken hebben met NIM-C4 is raadzaam.</li> </ul>

Opleiding	Doelen	Voorkennis
<b>GEOS FOW</b>		
<p>19 <b>Engineer Koper (in NL en EN)</b>  <i>Studieduur: opleiding incl. certificering: 3 dagen</i>  <i>certificering: 0,5 dag</i></p>	<p>Beschikken over kennis en vaardigheden met het muteren van kopertraject(en) door GEOS FOW Designer te gebruiken, de verschillende gegevens die geregistreerd staan te raadplegen en op de juiste manier te interpreteren.</p>	<p>- Kennis op het niveau van de opleiding Basis netwerkadministratie (blz. 64) en Basis Engineering (blz. 66);  - geldige verklaring DOCS Raadplegen en Netviewer (blz. 66).</p>
<p>20 <b>Engineer Glas (in NL en EN)</b>  <i>Studieduur: opleiding incl. certificering: 3 dagen</i>  <i>certificering: 0,5 dag</i></p>	<p>- Verschillende gegevens die geregistreerd staan raadplegen en op de juiste manier interpreteren in GEOS FOW Designer;  - muteren van glasvezelgegevens.</p>	<p>- Kennis op het niveau van de opleiding Basis netwerkadministratie (blz. 64) en Basis Engineering (blz. 66);  - geldige verklaring Netviewer en DOCS Raadplegen (blz. 66)  - geldige verklaring Engineer Koper.</p>
<b>Zsmart</b>		
<p>21 <b>EDIN Raadplegen</b>  <i>Studieduur: 1 dag incl. toets</i></p>	<p>Raadplegen van Zsmart om EDIN-apparatuur op te zoeken, zoals Switch, Router, Customer Premises Equipment en de bezetting in de Zsmart Inventory vereist. Tot en met de GoLive 2a release.</p>	<p>Kennis op het niveau van de opleiding Basis netwerkadministratie (blz. 64).</p>
<p>22 <b>DSL Raadplegen</b>  <i>Studieduur: 1 dag incl. toets</i></p>	<p>Raadplegen van gegevens van de DSLAM's in de Zsmart Inventory tot en met release GoLive 2a.</p>	<p>Kennis op het niveau van de opleiding Basis netwerkadministratie (blz. 64).</p>

Opleiding	Doelen	Voorkennis
<b>Zsmart</b>		
<p>23 <b>EDIN Bouw en registratie</b>  <i>Studieduur: 3 dagen incl. certificering</i></p>	<ul style="list-style-type: none"> <li>- EDIN-appatuur aanmaken, aansluiten en muteren in het Core Network, zoals Switch, Router in de Zsmart Inventory tot en met release GoLive 2a;</li> <li>- DSLAM'S op de EDIN Switch aansluiten en migreren.</li> </ul>	<p>Kennis op het niveau van de opleiding Basis netwerkadministratie (blz. 64).</p>
<p>24 <b>Levering EDIN diensten</b>  <i>Studieduur: 3 dagen incl. certificering</i></p>	<ul style="list-style-type: none"> <li>- Leveren van diensten op de klantlocatie in de Zsmart Inventory tot en met release GoLive 2a;</li> <li>- aanvragen, opleveren en muteren van diensten: ENE, EAS en EoK.</li> </ul>	<p>Kennis op het niveau van de opleiding Basis netwerkadministratie (blz. 64).</p>
<p>25 <b>DSL Bouw en registratie</b>  <i>Studieduur: 4 dagen incl. certificering</i></p>	<ul style="list-style-type: none"> <li>- DSLAM'S registreren met behulp van de Wizard in de Zsmart Inventory tot en met release GoLive 2a;</li> <li>- DSLAM aansluiten op een EDIN Switch;</li> <li>- NT Card migreren.</li> </ul>	<p>Kennis op het niveau van de opleiding Basis netwerkadministratie (blz. 64).</p>